

## INSTRUCTIONS D'INSTALLATION WS-31B, WS-31C Bidet portatif

### Pièces incluses :

- Tête de pulvérisation de bidet
- Robinet en T avec rondelle plate en caoutchouc
- Tuyau de bidet métallique en spirale
- Support de pulvérisateur avec vis de montage

**REMARQUE :** Des vidéos d'installation sont disponibles sur [brondell.com](http://brondell.com) ou sur notre chaîne YouTube.

### Avant l'installation :

VÉRIFIEZ LA CONDUITE D'ALIMENTATION EN EAU. Si la conduite qui relie le réservoir de la toilette au robinet d'arrêt de l'eau est rigide, vous devrez acheter un tuyau flexible pour la remplacer avant d'installer le bidet portatif Rinslet. La longueur du tuyau et la taille des raccords varient.

### Installation :

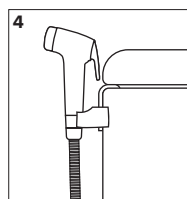
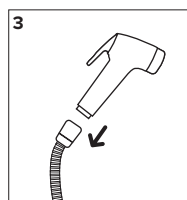
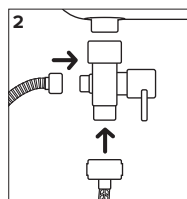
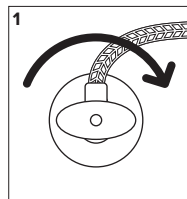
1. Coupez le robinet d'alimentation en eau de la toilette (au niveau du mur) et tirez la chasse d'eau. Maintenez le bouton enfoncé pour vider complètement le réservoir.
2. Débranchez la conduite flexible d'alimentation en eau directement sous le réservoir de la toilette. Placez la rondelle plate en caoutchouc à l'intérieur du robinet en T, en haut. Branchez le robinet en T au réservoir de la toilette, puis rebranchez la conduite flexible d'alimentation en eau au bas du robinet en T. Veillez à ne pas trop serrer les branchements.
3. Raccordez une extrémité du tuyau du bidet à l'extrémité libre du robinet en T et l'autre extrémité à la tête de pulvérisation du bidet.
4. Montez le support de pulvérisateur :
  - a. Montage sur la toilette : Fixez le support de pulvérisateur sur le réservoir de la toilette à l'aide des petites vis fournies. Suspendez le support de pulvérisateur sur le côté du réservoir de la toilette à l'endroit voulu.
  - b. Montage au mur : En utilisant uniquement le support de pulvérisateur, trouvez l'endroit où vous voulez le fixer sur le mur, à proximité de la toilette, puis utilisez les vis à cloison sèche et les éléments d'ancrage fournis pour fixer le support de pulvérisateur au mur.
5. Ouvrez le robinet d'alimentation en eau au niveau du mur et vérifiez s'il y a des fuites (utilisez du ruban en téflon si nécessaire). Patientez 5 minutes et effectuez une nouvelle vérification. S'il n'y a pas de fuites, vous avez terminé!

### Fonctionnement :

1. Ouvrez le robinet en T pour que l'eau puisse circuler jusque dans le pulvérisateur du bidet.
2. Orientez le pulvérisateur du bidet. Appuyez sur la gâchette pour commencer un lavage. Pour un jet continu, appuyez sur le bas de la gâchette et faites-la coulisser vers le haut pour la verrouiller. Pour la déverrouiller, appuyez sur le haut de la gâchette et faites-la coulisser vers le bas.
3. Fermez le robinet en T pour couper l'eau lorsque vous avez terminé.

**AVERTISSEMENT :** Après chaque utilisation, vous devez couper le robinet en T pour que l'eau ne puisse plus circuler dans le tuyau et le pulvérisateur du bidet. Tous les pulvérisateurs portatifs et les tuyaux comportent des joints et des pièces qui peuvent présenter des fuites à la suite d'une manipulation brutale, d'une mauvaise utilisation, de la chute du pulvérisateur ou simplement en raison de l'usure quotidienne. **POUR ÉVITER QUE VOTRE DOMICILE SUBISSE DES DÉGÂTS DES EAUX, NE LAISSEZ JAMAIS LE TUYAU ET LE PULVÉRISATEUR SOUS PRESSION LORSQUE VOUS N'UTILISEZ PAS LE PRODUIT.**

#20WS31B-C-1013

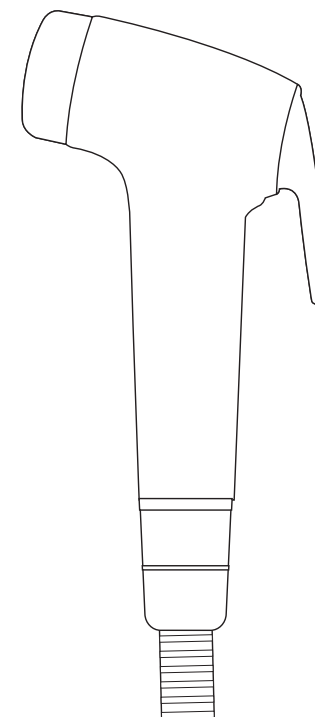


brondell®

## Installation Instructions

# Rinslet

WS-31B & WS-31C HAND-HELD BIDET



Brondell, Inc.  
PO Box 470085  
San Francisco, CA 94147-0085  
1-888-542-3355  
[www.brondell.com](http://www.brondell.com)



**AVERTISSEMENT :**

**COUPEZ LE ROBINET EN T APRÈS CHAQUE UTILISATION!**

Le non-respect de cette consigne peut entraîner des inondations et des dégâts des eaux.



**WARNING:**

**TURN T-VALVE OFF AFTER EACH USE!**

Failure to turn off after each use may cause flooding and water damage

#### Parts Included:

- Bidet Sprayer Head
- T-Valve with Flat Rubber Washer
- Metal Spiral Bidet Hose
- Sprayer Holster with Mounting Screws

NOTE: Installation videos are available at [brondell.com](http://brondell.com) or on our YouTube channel.

#### Before Installation:

CHECK THE WATER SUPPLY LINE. If the line that connects the toilet tank to the water shutoff valve is a rigid pipe, you will need to purchase a flexible hose to replace the pipe before installing the Rinslet Hand-Held Bidet. The length of the hose and size of the connectors will vary.

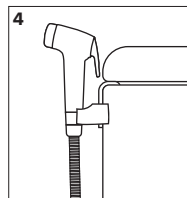
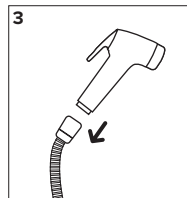
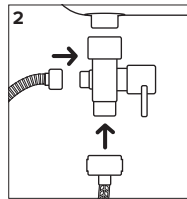
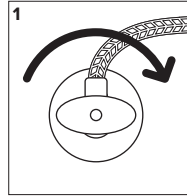
#### Installation:

1. Turn off the water supply valve for the toilet (at the wall), and flush the toilet. Hold down the handle to completely empty the tank.
2. Disconnect the flexible water supply line directly under the toilet tank. Put the flat rubber washer inside the top of the T-valve. Connect the T-valve at the toilet tank, and reconnect the flexible water supply line to the bottom of the T-valve. Be sure not to overtighten the connections.
3. Attach one end of the bidet hose to the open end of the T-valve and the other end to the bidet sprayer head.
4. Mount the sprayer holster:
  - a. Toilet Mount – Attach the holster mount to the toilet tank clip using the small screws provided. Hang the sprayer holster on the side of the toilet tank in the desired location.
  - b. Wall Mount – Using only the holster mount, find an appropriate spot on the wall near the toilet and use the provided drywall screws and anchors to attach the sprayer holster to the wall.
5. Turn the water supply valve back on at the wall, and check for leaks (use plumber's tape when necessary). Wait 5 minutes and check again. If there are no leaks, then you are done!

#### Operation:

1. Open the T-valve to allow water flow to the bidet sprayer.
2. Aim the bidet sprayer. Press the trigger to start a wash. For a continuous spray, press the bottom of the trigger and slide up to lock into place. To release, press the top of the trigger down.
3. Close the T-valve to turn the water off when finished.

**WARNING:** After each use, you must turn the T-valve off to stop the water supply to the bidet hose and sprayer. All hand-held sprayers and hoses have seals and parts that can leak from rough handling, misuse, dropping the sprayer, or daily wear and tear. TO AVOID WATER DAMAGE TO YOUR HOME OR PROPERTY, NEVER LEAVE THE HOSE AND SPRAYER UNDER PRESSURE WHEN NOT USING THE PRODUCT.



#### INSTRUCCIONES DE INSTALACIÓN WS-31B, WS-31C Bidé de mano

#### Piezas incluidas:

- Rociador del bidé
- Válvula en forma de T con arandela plana de goma
- Manguera metálica en espiral
- Funda del rociador con tornillos de montaje

NOTA: En [brondell.com](http://brondell.com) y en nuestro canal de YouTube, encontrará videos de instalación.

#### Antes de la instalación:

COMPRUEBE LA LÍNEA DE SUMINISTRO DE AGUA. Si la línea que conecta el tanque del inodoro con la válvula de cierre de agua es una tubería rígida, deberá comprar una manguera flexible para sustituirla antes de instalar el Bidé de mano Rinslet. La longitud de la manguera y el tamaño de los conectores pueden variar.

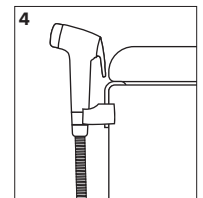
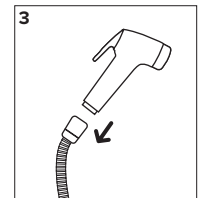
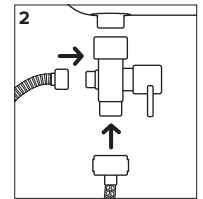
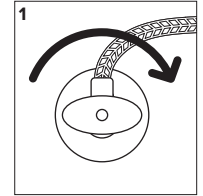
#### Instalación:

1. Cierre la válvula de suministro de agua del inodoro (en la pared) y descargue el inodoro. Sostenga la manija para vaciar el tanque por completo.
2. Desconecte la línea flexible de suministro de agua que se encuentra debajo del tanque del inodoro. Coloque la arandela plana de goma dentro de la parte superior de la válvula en forma de T. Conecte la válvula en forma de T en el tanque del inodoro y vuelva a conectar la línea flexible de suministro de agua a la parte inferior de la válvula en forma de T. Asegúrese de no apretar los sellos en exceso.
3. Conecte un extremo de la manguera de bidé al extremo libre de la válvula en forma de T y el otro extremo al rociador del bidé.
4. Instale la funda del rociador:
  - a. Montaje en inodoro: Conecte el soporte de la funda al gancho del tanque del inodoro usando los tornillos pequeños que se suministran. Cuelgue la funda del pulverizador en el lateral del tanque del inodoro en la posición deseada.
  - b. Montaje en pared: Usando solo el soporte de la funda, busque un lugar apropiado en la pared cerca del inodoro y use los tornillos y anclajes suministrados para fijar la funda del pulverizador a la pared.
5. Vuelva a abrir la válvula de suministro de agua de la pared y compruebe si hay fugas usando cinta de plomería en caso de ser necesario. Espere 5 minutos y revise de nuevo. Si no hay fugas, ¡ha terminado!

#### Funcionamiento:

1. Abra la válvula en forma de T para permitir que el agua fluya al rociador del bidé.
2. Apunte el rociador del bidé. Presione el pulsador para iniciar un lavado. Si desea un rociado continuo, presione la parte inferior del pulsador y deslícelo hacia arriba hasta que quede trabado. Para liberarlo, presione la parte superior del pulsador hacia abajo.
3. Cuando haya terminado, cierre la válvula en forma de T para evitar el paso del agua.

**ADVERTENCIA:** Después de cada uso, debe cerrar la válvula en forma de T para detener el suministro de agua a la manguera y al rociador del bidé. Todos los rociadores de mano y mangueras tienen juntas y piezas que pueden tener fugas debido a un manejo poco delicado, al mal uso, a la caída del rociador o al desgaste por el uso diario. PARA EVITAR QUE EL AGUA DAÑE SU HOGAR O PROPIEDAD, NUNCA DEJE LA MANGUERA NI EL ROCIADOR CON PRESIÓN CUANDO NO ESTÉ USANDO EL PRODUCTO.



**WARNING:**

TURN T-VALVE OFF AFTER EACH USE!

Failure to turn off after each use may cause flooding and water damage



**ADVERTENCIA:**

CIERRE LA VÁLVULA EN FORMA DE T DESPUÉS DE CADA USO.

Si no lo hace, puede sufrir daños causados por el agua o inundaciones.